



NVIDIA DGX H200

The gold standard for AI infrastructure.

人工知能(以下、AI)は、ビジネスの難しい問題を解決するための信頼できる方法になっています。AIは、顧客サービスの向上、サプライチェーンの最適化、ビジネス情報の分析、新しい製品やサービスの設計など、さまざまな分野で組織の革新を助けます。特に、生成AIやトランスフォーマーモデルを使用した最先端の技術が注目されています。NVIDIA DGX™は、パイオニアとしてこうした重要なアイデアを実現するために、最も強力な完全なAIプラットフォームを提供します。

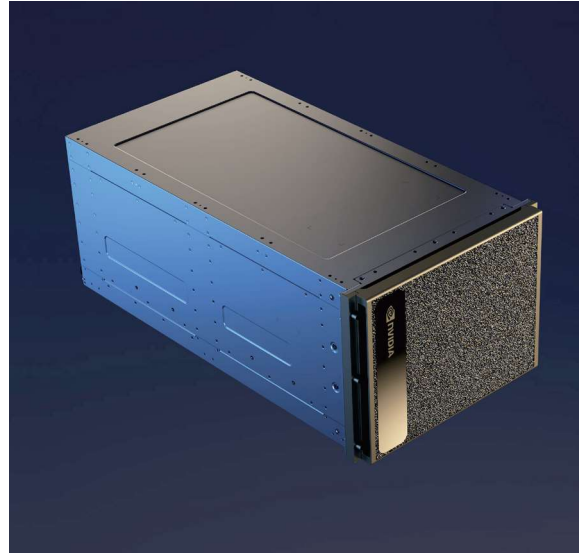
NVIDIA DGX H200は、ビジネス革新と最適化を推進します。定評のあるDGXプラットフォームの一部であり、NVIDIA DGX SuperPOD™とDGX BasePOD™の基盤であるDGX H200は、画期的なNVIDIA H200 Tensor Core GPUを搭載したAIの原動力です。AIスループットを最大化するように設計されており、高度に洗練され、体系化されたスケーラブルなプラットフォームは、自然言語処理、レコメンデーションシステム、データ分析などの分野でのブレイクスルーを実現します。オンプレミスで利用できるDGX H200は、さまざまなアクセスおよび展開オプションを通じて、企業がAIで最大の課題を解決するために必要なパフォーマンスを提供します。

The Cornerstone of Your AI Center of Excellence

AIは、科学とビジネスの間のギャップを埋めました。AIはもはや実験だけに使われるものではなく、多くの企業が日々の業務でAIを使って革新し、ビジネスの効率を上げています。世界初の専用AIインフラストラクチャポートフォリオの一部であるDGX H200は、エンタープライズAIセンターの中心となるよう設計されています。またNVIDIA Enterprise Supportをはじめ、充実したサードパーティのサポートエコシステム、NVIDIAスペシャリストからの専門的なアドバイスといった最適化されたハードウェア及びソフトウェアプラットフォームで、企業はAIを活用して大きく複雑なビジネス上の問題を解決することができます。DGX H200は信頼性が実証されており、DGXプラットフォームは世界中のほぼすべての業界の何千ものお客様に使用されています。

Break Through the Barriers to AI at Scale

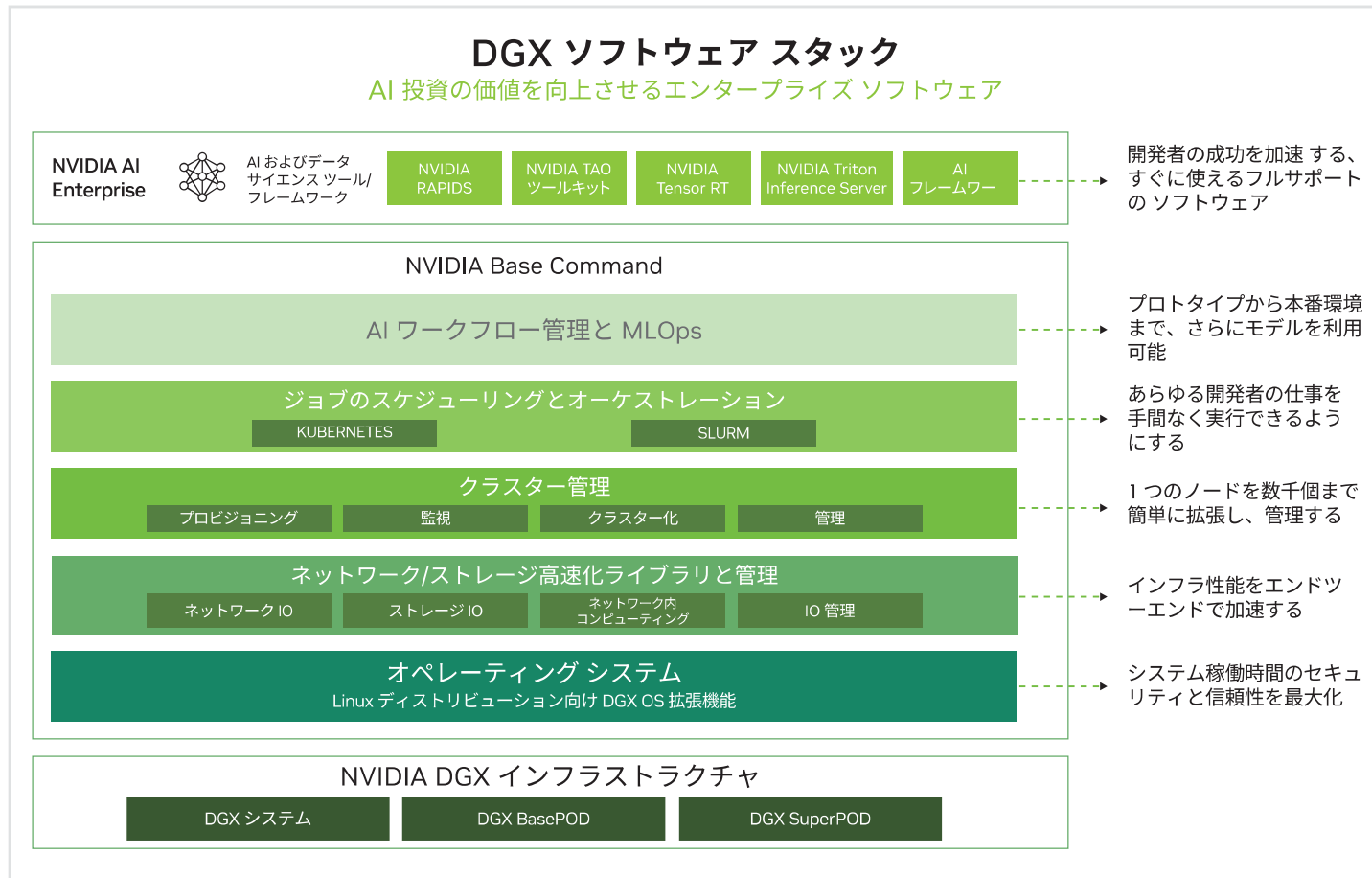
NVIDIA DGX H200は、AIのスケールとパフォーマンスの限界を超えます。32ペタフロップスのAIパフォーマンス、NVIDIA ConnectX®-7スマートネットワークインターフェイスカード(SmartNIC)を搭載し、DGXA100の2倍のネットワーク速度でNVIDIA DGX SuperPOD及びDGX BasePODの高速スケーラビリティを実現します。またDGX H200は、生成AI、自然言語処理、機械学習などの最大かつ最も複雑なAIトレーニングおよび推論ジョブに対応するために、1,128GBのGPUメモリを搭載しています。



Specifications	
GPU	8x NVIDIA H200 Tensor Core GPUs, with 141GB of GPU memory each
GPU memory	1,128GB total
Performance	32 petaFLOPS FP8
NVIDIA NVSwitch[□]	4x
System power usage	10.2kW max
CPU	Dual Intel® Xeon® Platinum 8480C Processors 112 Cores total, 2.00 GHz (Base), 3.80 GHz (Max Boost)
System memory	2TB
Networking	4x OSFP ports serving 8x single-port NVIDIA ConnectX-7 VPI > Up to 400Gb/s InfiniBand/Ethernet 2x dual-port QSFP112 NVIDIA ConnectX-7 VPI > Up to 400Gb/s InfiniBand/Ethernet
Management network	10Gb/s onboard NIC with RJ45 100Gb/s Ethernet NIC Host baseboard management controller (BMC) with RJ45
Storage	OS: 2x 1.92TB NVMe M.2
Internal storage:	8x 3.84TB NVMe U.2
Software	NVIDIA AI Enterprise – Optimized AI software NVIDIA Base Command – Orchestration, scheduling, and cluster management DGX OS / Ubuntu / Red Hat Enterprise Linux / Rocky – Operating System
Support	Comes with 3-year business-standard hardware and software support
System weight	287.6lbs (130.45kgs)
Packaged system weight	376lbs (170.45kgs)
System dimensions	Height: 14.0in (356mm) Width: 19.0in (482.2mm) Length: 35.3in (897.1mm)
Operating temperature range	5–30°C (41–86°F)

Powered by NVIDIA Base Command

NVIDIA Base Command は DGX プラットフォームを強化し、NVIDIA ソフトウェア イノベーションの成果を最大限に活用できるようにします。企業は、エンタープライズグレードのオーケストレーションとクラスター管理、コンピューティング、ストレージ、ネットワークインフラストラクチャを高速化するライブラリ、AI ワークロードに最適化されたオペレーティングシステムを含む実証済みのプラットフォームを使用して、DGX インフラストラクチャの潜在能力を最大限に引き出すことができます。さらに、DGX インフラストラクチャには NVIDIA AI Enterprise が含まれており、効率よく AI の開発と展開を行える最適化されたソフトウェアが提供されます。



NVIDIA DGX AI Software Stack

Leadership-Class Infrastructure on Your Terms

ビジネス向け AI は、パフォーマンスや機能だけではなく組織の IT 環境や業務にうまく適合することも重要です。DGX H200 は、直接管理するためにオンプレミスに設置することも、NVIDIA DGX-Ready データセンターに共存させることも、NVIDIA 認定のマネージドサービスプロバイダーを通じてアクセスすることもできます。また、DGX-Ready ライフサイクル管理プログラムにより、企業は予測可能な財務モデルを手に入れ、最先端の展開を維持できます。これにより、DGX H200 は IT スタッフに追加の負担をかけることなく、従来の IT インフラストラクチャと同じくらい簡単に AI をビジネスに活用できます。

Ready to Get Started?

To learn more about NVIDIA DGX H200, visit [nvidia.com/DGX-H200](https://www.nvidia.com/DGX-H200)

© 2024 NVIDIA Corporation and affiliates. All rights reserved. NVIDIA, the NVIDIA logo, Base Command, ConnectX, DGX, DGX BasePOD, DGX SuperPOD, and NVSwitch are trademarks and/or registered trademarks of NVIDIA Corporation and affiliates in the U.S. and other countries. All other trademarks and copyrights are the property of their respective owners. Specifications are subject to change without notice. 3306343. JUN24



株式会社 HPCテック

本社：〒103-0006 東京都中央区日本橋富沢町 7-13
TEL: 03-5643-2681 FAX: 03-5643-2682
大阪営業所：〒532-0011 大阪市淀川区西中島4丁目5-1
TEL 06-6195-6464 FAX 06-6195-6468

<https://www.hpctech.co.jp>
sales@hpctech.co.jp